

## PANEL MULTICAPA PARA AISLAMIENTO A RUIDO AÉREO



Aislamiento  
acústico a  
ruido aéreo



Mayor  
intimidad



Poco  
espesor



Fácil y rápida  
instalación



Gran  
flexibilidad

DANOFON® es un compuesto multicapa formado por una lámina de base bituminosa de alta densidad y una manta a cada lado compuesta por fibras de algodón y textil reciclado ligadas con resina fenólica. Funciona como resonador de membrana con material poroso a ambos lados.

### VENTAJAS

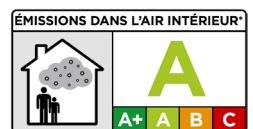
- Aislamiento acústico "in situ"  $D_{nTA} > 50\text{dBA}$ .
- Mayor intimidad, aislamiento a bajas, medias y altas frecuencias.
- Poco espesor con un alto rendimiento acústico.
- Fácil instalación, puede ser fijado mecánicamente o adherido con adhesivo.
- Alta flexibilidad, permite dar continuidad al aislamiento en encuentros difíciles.

### USOS

- Aislamiento acústico de medianeras entre distintos usuarios en edificios residenciales públicos o privados.
- Aislamiento dentro de las cámaras estancas de los trasdosados y techos flotantes para bajas, medias y altas frecuencias en locales comerciales poco ruidosos.
- Rehabilitación de medianeras entre distinto usuario en edificios residenciales.

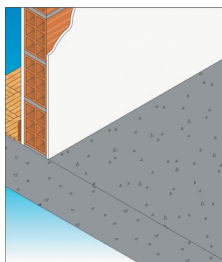
### INFORMACIÓN MEDIOAMBIENTAL

Compuestos orgánicos volátiles  
(COV's) =  $100 \mu\text{g}/\text{m}^3$   
según ISO 16000-6:2006

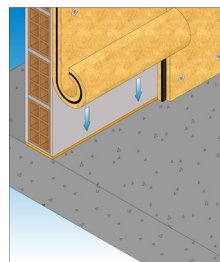




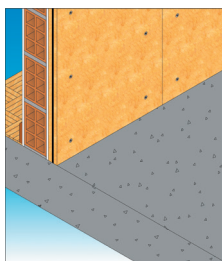
## MODO DE APLICACIÓN



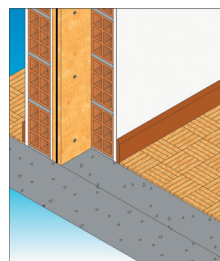
**1.-** Enlucir primer tabique.



**2.-** Colocar el producto de arriba hacia abajo de la pared, haciendo coincidir los solapes.



**3.-** Fijar con fijaciones de aislamiento acústico, 3-4 fijaciones en la parte superior y 1 cada metro en el solape.



**4.-** Construir el segundo tabique

## GAMA DE PRODUCTOS

Nombre comercial	Dimensiones (m)	Espesor (mm)	Aislamiento a ruido aéreo (dBA)	Rollos/pallet
DANOFON®	1 x 6	28	54,5	9

## GAMA DE PRODUCTOS AUXILIARES

Nombre comercial	Espesor aislamiento a fijar	Presentación	ud/caja
Fijaciones de Aislamiento Acústico	20 - 40	Cajas de 40x30x30	500

## SOLUCIONES COMPATIBLES



Divisoria edificación doble tabique cerámico

