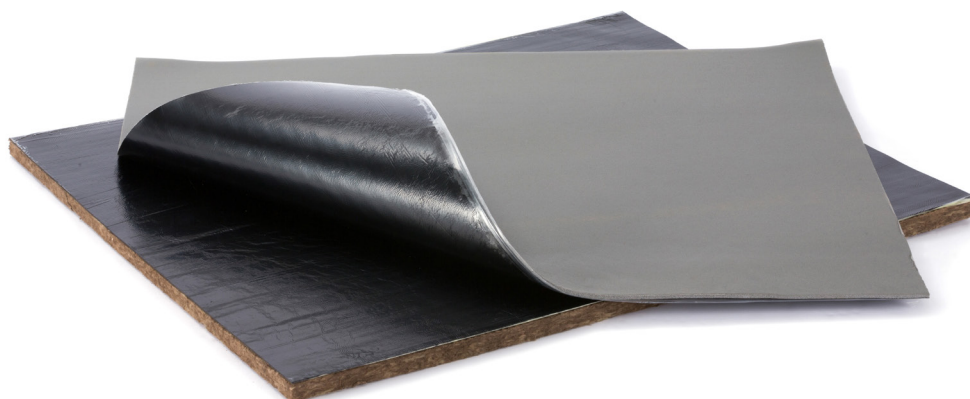


# SONODAN® PLUS AUTOADHESIVO

## PANEL MULTICAPA PARA AISLAMIENTO A RUIDO AÉREO A BAJAS FRECUENCIAS



Aislamiento acústico a ruido aéreo



Atenua bajas, medias y altas frecuencias



Mayor intimidad



Capas autoadhesivas



Fácil y rápida instalación



Poco espesor

SONODAN® PLUS Autoadhesivo es un producto multicapa que se divide en dos capas diferenciadas. Esta diferenciación permite el contrapeado durante la puesta en obra, reduciendo el riesgo de falta de estanqueidad:

- Primera capa: formada por un polietileno reticulado y una lámina bituminosa de alta densidad acabada en una película autoadhesiva con plástico antiadherente.
- Segunda capa: formada por una lámina bituminosa de alta densidad acabada en una película autoadhesiva con plástico antiadherente y un panel absorbente de lana de roca.

### VENTAJAS

- Aislamiento acústico a ruido aéreo en locales musicales  $D_{nTA} > 70$  dBA.
- Buen comportamiento a ruidos impulsivos de baja frecuencia.
- La unión de membranas forma un resonador que atenúa las bajas frecuencias.
- La lana mineral atenúa las medias y altas frecuencias.
- Al ser muy flexible la primera capa, permite dar continuidad en los encuentros difíciles como esquinas y pilares.
- Al instalar la segunda capa contrapeada se asegura la estanqueidad.
- Por su alto nivel de resistencia a la tracción se puede instalar mecánicamente.
- Sistema que con poco espesor consigue altos rendimientos acústicos.
- Al ser las láminas autoadhesivas se facilita la colocación de la segunda capa.
- Por las dimensiones del panel es más fácil y rápido de instalar en el techo.

### USOS

- Aislamiento acústico de locales musicales en edificios terciarios o situados en bajos comerciales de edificios residenciales.
- Aislamiento acústico de salas de máquina en edificios residenciales.
- Rehabilitación de paredes entre distintos usuarios.

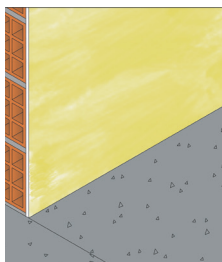


AISLAMIENTO ACÚSTICO

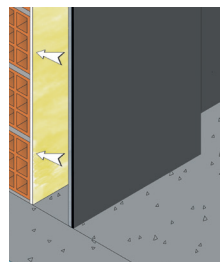
# SONODAN® PLUS AUTOADHESIVO



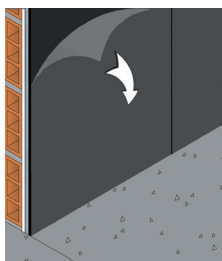
## MODO DE APLICACIÓN



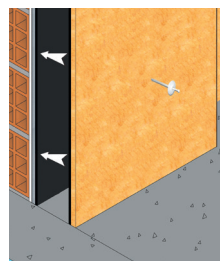
**1.-** Aplicar el adhesivo sobre el soporte y sobre la cara gris de la primera capa de SONODAN® PLUS.



**2.-** Esperar 15 min y pegar la 1ª capa sobre el soporte.



**3.-** Retirar el film plástico de la 1ª capa y de la 2ª capa



**4.-** Pegar la 2ª capa a la 1ª y colocar una fijación acústica en el centro de la plancha.

## GAMA DE PRODUCTOS

Nombre comercial	Dimensiones (m)	Espesor (mm)	Aislamiento a ruido aéreo (dBA)	Planchas/pallet
<b>SONODAN® PLUS AUTOADHESIVO</b>	Planchas de 1,2 x 1	40	52,6	40

## SOLUCIONES COMPATIBLES

