



Catálogo

s:vinyl
Vinyl floors



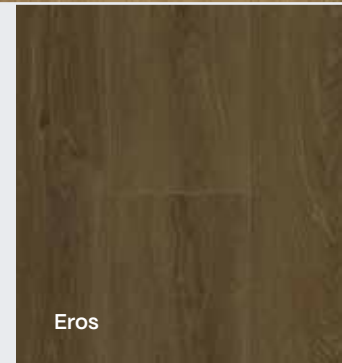
Soluções inimitáveis que
concretizam os seus projetos únicos

Pavimentos em Vinil

S:vinyl
Vinyl floors



Juno



Eros





Hermes HB



Pavimentos em Vinil

Svinyl Rigid 5.55 | XL

Pavimento flutuante com núcleo rígido (SPC), aspeto realista, acabamento mate, resistente, silencioso e confortável.

Adequado para todos os espaços interiores (cozinhas, WC, caves). Com 3 gamas de pavimento para diferentes projetos (reabilitação, construção e decoração).

Sistema de instalação flutuante com tela incorporada através de encaixe tight lock.

Espessuras

5 mm

Camada de desgaste

0.55 mm | XL 0.55 mm + Ceramic coating

Resistente ao fogo

Resistente à água

Piso radiante à base de água

Hipoalergénico



Svinyl Rigid – 5.55

Juno

1235 x 178 x 5 mm



Selene

1235 x 178 x 5 mm



Selene

Svinyl Rigid – 5.55



Lucina

1235 x 178 x 5 mm



Cronos

Plank

1235 x 178 x 5 mm

Herringbone

615 x 123 x 5mm



Hermes

Plank

1235 x 178 x 5 mm

Herringbone

615 x 123 x 5mm

Svinyl Rigid – XL



Terra

1532 x 232 x 5 mm



Apollo

1532 x 232 x 5 mm



Talia

1532 x 232 x 5 mm



Vulcano

1532 x 232 x 5 mm



Minerva

1532 x 232 x 5 mm

Svinyl Acoustic 8.55

Coleção desenvolvida para espaços de alto tráfego tais como escritórios, hotéis, espaços públicos e todos as aplicações que valorizam ou onde a redução acústica e resistência é fundamental.

A sua estrutura multicamada, bloqueia diferentes frequências sonoras aéreas e percussão mín 21 dB.

Perfeito para qualquer divisão.

Dimensão

1532 x 232 mm

Espessura

8 mm

Dupla Camada de desgaste

0.55 mm + Ceramic coating

Garantia

Residencial: vitalícia*

Comercial: 15 anos

Encaixe Tight Lock

À prova de água e ao fogo

Piso radiante à base de água

Maior área de instalação

Anti-riscos e anti-bacteriano



*Consultar a ficha técnica do produto

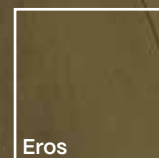


Magna

1532 x 232 x 8 mm

Atlas

1532 x 232 x 8 mm



Eros



Svinyl Acoustic 8.55



Erato

1532 x 232 x 8 mm



Eros

1532 x 232 x 8 mm



Harmonia

1532 x 232 x 8 mm



Hidra

1532 x 232 x 8 mm



1. Revestimento Cerâmico® NaturTrend
2. Camada de Desgaste
3. Camada Decorativa de Alta Definição
4. PVC de Alta Densidade

5. Camada de Absorção Acústica
6. Núcleo Rígido Ultra Resistente
7. Manta Termo-Acústica Integrada



Pavimentos em Vinil

Svinyl Premium

Pavimento moderno e de alta performance concebido para resistir aos desafios diários de áreas sujeitas a grande utilização, devido à dupla camada de desgaste.

Adequado para qualquer espaço interior (cozinhas e WC), 100% à prova de água e livre de orto-ftalatos.

Sistema de instalação flutuante com tela incorporada permitindo uma instalação fácil/segura e rápida.

Dimensões

C5

1210 x 172 mm ▼

1220 x 228 mm ■

C6

1210 x 218 mm (madeira)

600 x 300 mm (pedra)

Dry Back (colagem integral)

1219 x 229 mm (madeira)

Click Impression

1829 x 220 mm (madeira)

Espessuras

2.5 mm | 5 mm | 6 mm



Whinfell

C5 ▼

C6

Redwood

▼ C5

C6

Dry Back

Dry Back Herringbone



Oulanka

Svinyl Premium



Cremello

C5 ■



Overo

C5 ■



Makalu

C6

Taiga

C6



Sarek

C6

Palomino

C5 ■



Tobiano

C5 ■



Foxall

Click Impression C6



Saham

Click Impression C6



Revestimentos em Vinil Rígido SPC

Svinyl Wall Panels | Stone

Os novos revestimentos vinílicos com padrões em pedra e mármore, combinando continuidade visual, resistência e uma instalação rápida, sem obras nem complicações.

100% impermeáveis, ideais para cozinhas, casas de banho e espaços comerciais. Instalação direta sobre o suporte existente.

Dimensões

778 x 389 mm

Espessura

4 mm

Encaixe: Macho-fêmea

Antimicrobiano com camada Ceramic Coat UV

Superfície: Texturada e Lisa

Garantia: 10 anos



Mármore – Superfície Lisa

Cotton

778 x 389 x 4 mm



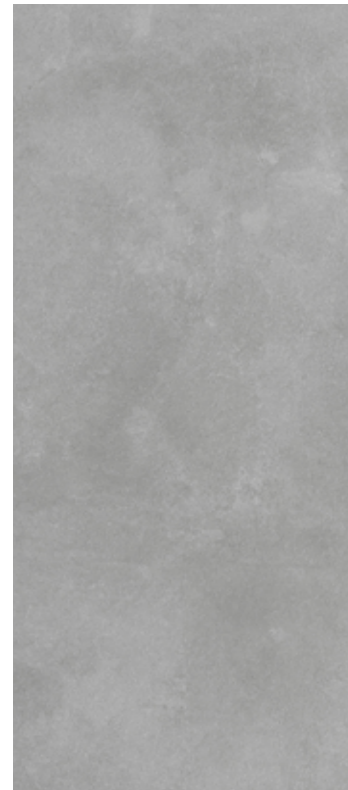
Graphite

778 x 389 x 4 mm

Pedra – Superfície Texturada

Chiffon

778 x 389 x 4 mm



Cream

778 x 389 x 4 mm



Svinyl Wall Panels | Stone

Os novos pavimentos e revestimentos vinílicos permitem aplicar o mesmo padrão em todo o ambiente, tanto no chão como na parede. O seu design realista em pedra e mármore possui uma camada superior de alta-definição.

São impermeáveis e fáceis de instalar. Ideais para ambientes húmidos como cozinhas e casas de banho, podendo ser aplicado sobre superfícies existentes.

Resistência superior à abrasão, manchas e à humidade. Classificação ao fogo B_{fl}-S1.

Dimensões

810 x 405 mm

Espessura

6 mm

Superfície texturada – pedra
Biselado regular 4V
Encaixe: Click Tight Lock
Antimicrobiano com camada Ceramic Coat UV



Chiffon

810 x 405 x 6 mm



Cream

810 x 405 x 6 mm



Cotton

810 x 405 x 6 mm



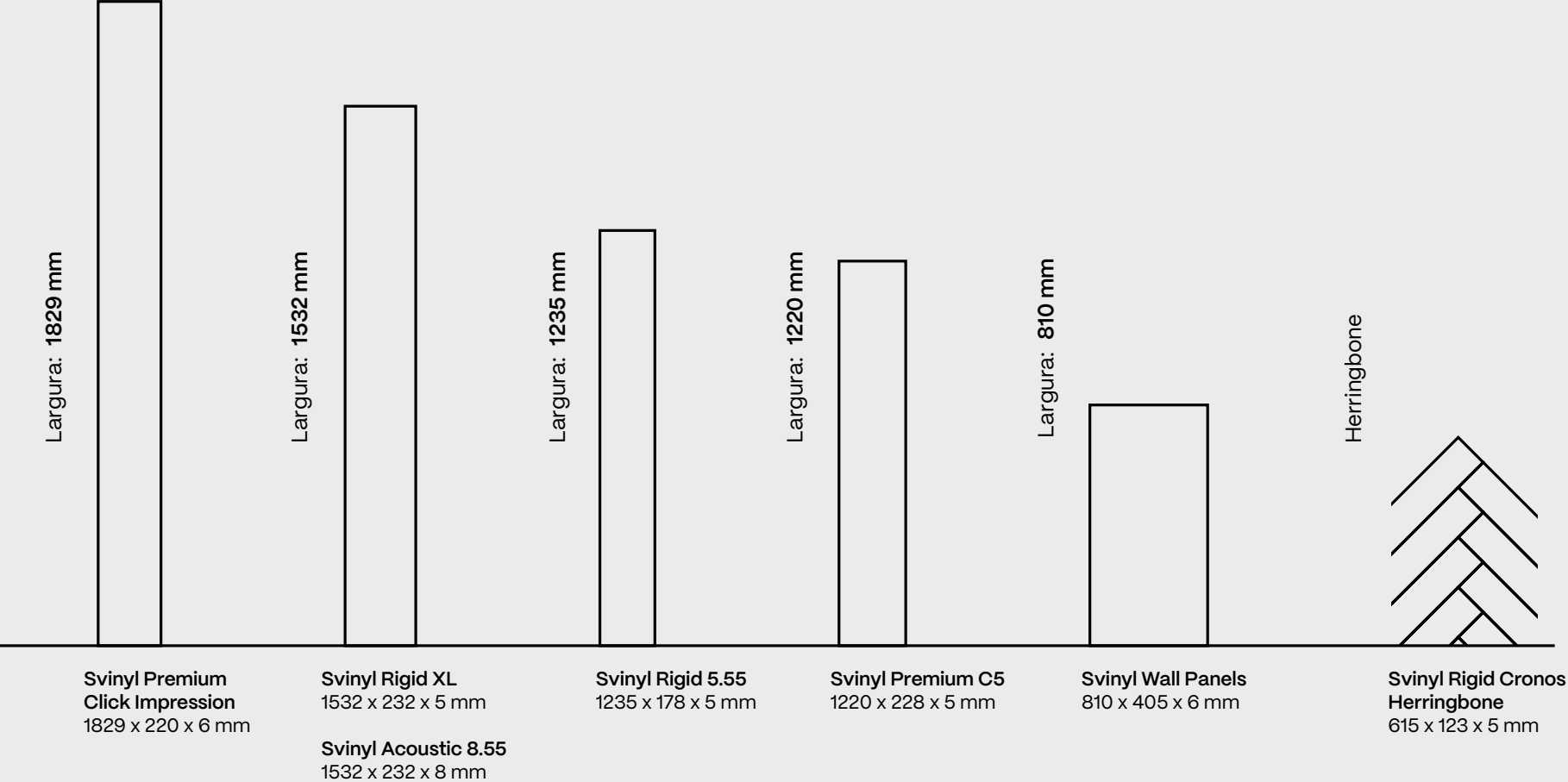
Graphite

810 x 405 x 6 mm



Cotton

Dimensões de Réguas Vinil Chão



Acessórios

Acessórios & Manutenção

Complementando a gama de pavimentos Svinyl, encontra-se disponível uma grande diversidade de acessórios: rodapés, perfis e produtos de manutenção.



Rodapés em PVC

Comprimento 2200mm
Espessura 14 mm



70/100 mm

Perfis de alumínio

Comprimento 2700mm
Desnível até 6 mm



2 em 1



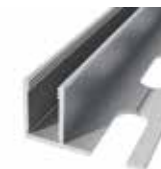
Dilatação



Transição



Terminal



Base para perfis
de encaixe

Referências disponíveis para Rodapés e Perfis



Smoked Brown



Oak Brown



Dark Walnut



Fade Brown



Oak Grey



Light Brown

Estas referências de cores estão disponíveis para Rodapé e Perfis. Outras referências sob consulta.

Produtos de Manutenção

Interior



Limpeza de
Vinílicos 750ml



Limpeza Intensiva
de Vinílicos 750ml



Cleaner Limpeza
Concentrado



Kit de Mopa e Spray
de Limpeza

Distribuidor